

NX 350h



## HIVATALOS ELŐZETES FELSZERELTSÉGI LISTA

ÉRVÉNYES: 2021. június 12-től



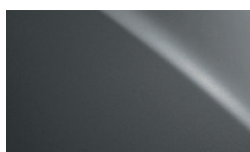
# LEXUS NX 350h – KÜLSŐ SZÍNEK

## ALAPSZÍNEK



212 FEKETE

## METÁL SZÍNEK



1L1 ACÉLSZÜRKE



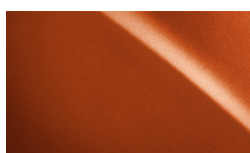
1J7 TITÁNIUM



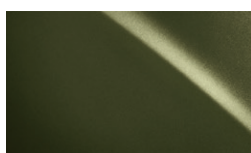
223 GRAFIT FEKETE



3T2 MORELLO BORDÓ



4Y1 NAPVIHAR NARANCS



6X4 KHAKI



8Y6 ÉGSZÍN KÉK



085 KRISTÁLYFEHÉR



083 F SPORT FEHÉR



8X1 ZAFÍRKÉK

KÓD	MEGNEVEZÉS	FELSZERELTSÉGEK													
		ELEGANCE PURE	ELEGANCE	BUSINESS EDITION	SPECIAL EDITION	SPECIAL EDITION TOP	SPECIAL EDITION TOP TECH	PRESTIGE	PRESTIGE DESIGN	PRESTIGE TAZUNA	PRESTIGE TOP	F SPORT	F SPORT TOP	LUXURY	LUXURY TOP
212	FEKETE	■	■	■	■	■	■	■	■	■	■	■	■	■	■
1L1	ACÉLSZÜRKE	□	□	□	□	□	□	□	□	□	□	□	□	□	□
1J7	TITÁNIUM	□	□	□	□	□	□	□	□	□	□	□	□	□	□
223	GRAFIT FEKETE	□	□	□	□	□	□	□	□	□	□	□	□	□	□
3T2	MORELLO BORDÓ	□	□	□	□	□	□	□	□	□	□	□	□	□	□
4Y1	NAPVIHAR NARANCS	□	□	□	□	□	□	□	□	□	□	□	□	□	□
6X4	KHAKI	□	□	□	□	□	□	□	□	□	□	□	□	□	□
8Y6	ÉGSZÍN KÉK	□	□	□	□	□	□	□	□	□	□	□	□	□	□
085	KRISTÁLYFEHÉR	□	□	□	□	□	□	□	□	□	-	-	□	□	□
083	F SPORT FEHÉR	-	-	-	-	-	-	-	-	-	□	□	-	-	-
8X1	ZAFÍRKÉK	-	-	-	-	-	-	-	-	-	□	□	-	-	-

■ alapszín / □ választható külső szín / - nem elérhető



**MEGJELENÉS**

- 18" könnyűfém keréktárcsák
- 235/60 R 18-as méretű gumiabroncsok
- Ezüst dísztárcsa
- UV szűrős, hangszigetelt üvegek
- Esőérzékelő automatika
- Integrált tetősín
- **Világítás:**
  - Bi-LED fényszórók AHB funkcióval
  - Automatikus fényszóró állítás (statikus)
  - LED első ködlámpa
- **Külső tükrök:**
  - Elektrokromatikus
  - Elektronikusan mozgatható
  - Tolatáskor lefelé fordul
  - Automatikusan behajló
  - Fűthető
- Cápauszony antenna
- Vontatókapacitás: 1500 kg

**BIZTONSÁG**

- Tolatókamera
- Adaptív sebességtartó automatika (ACC)
- Ütközést megelőző biztonsági rendszer (PCS)
- Sáv- és nyomtartó rendszer (LTA)
- Közlekedési tábla felismerő rendszer (RSA)
- Abroncsjavító készlet
- E-CALL

**BELTÉR ÉS KÉNYELEM**

- **Ülések:**
  - Szövet ülésborítás
  - Állítható fejtámla (függgőlegesen)
  - Vezető- és utasoldali ülés (Manuálisan állítható, 6 irányban)
  - 60/40 arányban manuálisan dönthető hátsó ülések
- Bőr borítású kormánykerék sebességváltó fülekkel
- Állítható kormányoszlop (Manuálisan)
- Fekete betétek
- Elektrokromatikus belső visszapillantó tükör
- Vezetési üzemmódválasztó: ECO, NORMAL, SPORT
- Kétfázisú klíma

**MULTIMÉDIA RENDSZER**

- 9.8" központi kijelző
- Távolról vezérelhető szolgáltatások
- Prémium audiorendszer (10 hangszórós)
- DAB - Digitális rádióvétel
- Bluetooth
- Lexus Connectivity (Android Auto és Apple Carplay)

**RENDELHETŐ OPCIÓK**

- Metálfényezés
- E-Four összkerékhajtás (sfx: AH)

**RENDELHETŐ KÜLSŐ SZÍNEK****ALAPSZÍN****RENDELHETŐ BELSŐ SZÍNEK**

ÜLÉS ANYAGA	ÜLÉS SZÍNE	TETŐ SZÍNE	BETÉT TÍPUSA	SZÍNKÓD
Szövet	Fekete	Fehér	Fekete betét	FA 22
Szövet	Sötét rózsá	Fekete	Fekete betét	FA 32

**MEGJELENÉS**

- 18" könnyűfém keréktárcsák
- 235/60 R 18-as méretű gumiabroncsok
- Ezüst dísztárcsa
- UV szűrős, hangszigetelt üvegek
- Esőérzékelő automatika
- Integrált tetősín
- **Világítás:**
  - Bi-LED fényszórók AHB funkcióval
  - Automatikus fényszóró állítás (statikus)
  - LED első ködlámpa
- **Külső tükrök:**
  - Elektrokromatikus
  - Elektronikusan mozgatható
  - Tolatáskor lefelé forduló
  - Automatikusan behajló
  - Fűthető
- Cápauszony antenna
- Vontatókapacitás: 1500 kg

**BIZTONSÁG**

- Tolatókamera
- **Újgenerációs parkolószenzor (PKSB, tárgy- és járműfelismeréssel)**
- Adaptív sebességtartó automatika (ACC)
- Ütközést megelőző biztonsági rendszer (PCS)
- Sáv- és nyomtartó rendszer (LTA)
- Közlekedési tábla felismerő rendszer (RSA)
- Abroncsjavító készlet
- E-CALL

**BELTÉR ÉS KÉNYELEM**

- **Ülések:**
  - Szövet ülésborítás
  - Állítható fejtámla (függgőlegesen)
  - Vezető- és utasoldali ülés (Manuálisan állítható, 6 irányban)
  - 60/40 arányban manuálisan dönthető hátsó ülések
  - **Fűthető első ülések**
- Bőr borítású kormánykerék sebességváltó fűlekkel
- Állítható kormányoszlop (Manuálisan)
- Fekete betétek
- **Elektromos mozdítású csomagterajtó**
- **Smart Entry intelligens kulcsrendszer**
- Elektrokromatikus belső visszapillantó tükör
- Vezetési üzemmódválasztó: ECO, NORMAL, SPORT
- Kétfázisú klíma

**MULTIMÉDIA RENDSZER**

- 9.8" központi kijelző
- Távolról vezérelhető szolgáltatások
- Prémium audiorendszer (10 hangszórós)
- DAB - Digitális rádióvétel
- Bluetooth
- Lexus Connectivity (Android Auto és Apple Carplay)

**RENDELHETŐ OPCIÓK**

- Metálfényezés
- Plus csomag (SFX: AN):
  - Bőr borítású kormánykerék sebességváltó fűlekkel (fűthető)
  - Vezeték nélküli telefontöltő
- E-Four összkerekhajtás (sfx: AP)

**RENDELHETŐ KÜLSŐ SZÍNEK****ALAPSZÍN****RENDELHETŐ BELSŐ SZÍNEK**

ULÉS ANYAGA	ULÉS SZÍNE	TETŐ SZÍNE	BETÉT TÍPUSA	SZÍNKÓD
Szövet	Fekete	Fehér	Fekete betét	FA 22
Szövet	Sötét rózsza	Fekete	Fekete betét	FA 32

**MEGJELENÉS**

- 18" könnyűfém keréktárcsák
- 235/60 R 18-as méretű gumiabroncsok
- Ezüst dísztárcsa
- UV szűrős, hangszigetelt üvegek
- Esőérzékelő automatika
- Integrált tetősín
- **Világítás:**
  - Bi-LED fényszórók AHB funkcióval
  - Automatikus fényszóró állítás (statikus)
  - LED első ködlámpa
- **Külső tükrök:**
  - Elektrokromatikus
  - Elektronikusan mozgatható
  - Tolatáskor lefelé fordul
  - Automatikusan behajló
  - Fűthető
- Cápauszony antenna
- Vontatókapacitás: 1500 kg

**BIZTONSÁG**

- Tolatókamera
- Újgenerációs parkolószenzor (PKSB, tárgy- és járműfelismeréssel)
- Adaptív sebességtartó automatika (ACC)
- Ütközést megelőző biztonsági rendszer (PCS)
- Sáv- és nyomtartó rendszer (LTA)
- Közlekedési tábla felismerő rendszer (RSA)
- Abroncsjavító készlet
- E-CALL

**BELTÉR ÉS KÉNYELEM**

- **E-Four összkerekhajtás**
- **Ülések:**
  - **Tahara szintetikus bőr ülésborítás**
  - Állítható fejtámla (függgőlegesen)
  - Vezető- és utasoldali ülés (Manuálisan állítható, 6 irányban)
  - 60/40 arányban manuálisan dönthető hátsó ülések
  - Fűthető első ülések
- **Ambient belső világítás (egyszínű)**
- Bőr borítású kormánykerék sebességváltó fülekkel
- Állítható kormányoszlop (Manuálisan)
- **Ezüst betétek**
- Elektromos mozgatható csomagterajtó
- Smart Entry intelligens kulcsrendszer
- Elektrokromatikus belső visszapillantó tükör
- Vezetési üzemmódválasztó: ECO, NORMAL, SPORT
- Kétfázisú klíma

**MULTIMÉDIA RENDSZER**

- 9,8" központi kijelző
- Távolról vezérelhető szolgáltatások
- Prémium audiorendszer (10 hangszórós)
- Lexus Connectivity (Android Auto és Apple Carplay)
- DAB - Digitális rádióvétel
- Bluetooth

**RENDELHETŐ OPCIÓK**

- Metálfényezés
- Tech csomag (SFX: ET)
  - Sötétített hátsó üvegek
  - Vezeték nélküli telefontöltő
  - Vezető- és utasoldali ülés (Elektronikusan állítható, 8 irányban)
  - Bőr borítású kormánykerék sebességváltó fülekkel (fűthető)
  - Elektromos deréktámasz (a vezető oldalán, 2 irányú)

**RENDELHETŐ KÜLSŐ SZÍNEK****ALAPSZÍN****RENDELHETŐ BELSŐ SZÍNEK**

ÜLÉS ANYAGA	ÜLÉS SZÍNE	TETŐ SZÍNE	BETÉT TÍPUSA	SZÍNKÓD
Tahara szintetikus bőr	Fekete	Szürke	Ezüst betét	EA 21
Tahara szintetikus bőr	Sötét rózsza	Fekete	Ezüst betét	EA 31

**MEGJELENÉS**

- 18" könnyűfém keréktárcsák
- 235/60 R 18-as méretű gumiabroncsok
- Ezüst díszlámpa
- UV szűrős, hangszigetelt üvegek
- Sötétített hátsó üvegek
- Esőérzékelő automatika
- Integrált tetősín
- **Világítás:**
  - Bi-LED fényszórók AHB funkcióval
  - Automatikus fényszóró állítás (statikus)
  - LED első ködlámpa
- **Külső tükrök:**
  - Elektrokromatikus
  - Elektronikusan mozgatható
  - Tolatáskor lefelé fordul
  - Automatikusan behajló
  - Fűthető
- Cápauszony antenna
- Vontatókapacitás: 1500 kg

**BIZTONSÁG**

- Tolatókamera
- Újgenerációs parkolósenzor (PKSB, tárgy-, jármű- és gyalogosfelismeréssel)
- Panorámanézetes parkolás
- Adaptív sebességtartó automatika (ACC)
- Ütközést megelőző biztonsági rendszer (PCS)
- Sáv- és nyomtartó rendszer (LTA)
- Holttérfigyelő rendszer (BSM)
- Biztonságos kiszállást segítő rendszer (SEA)
- Közlekedési tábla felismerő rendszer (RSA)
- Abroncsjavító készlet
- E-CALL

**BELTÉR ÉS KÉNYELEM**

- E-Four összkerékahajtás
- **Ülések:**
  - **Bőr ülésborítás**
    - Állítható fejtámla (függőlegesen)
    - Elektronikusan állítható (8 irányban, vezető- és utasoldali ülés)
    - Memória funkció (a vezető oldalán)
  - **Elektromos deréktámasz (a vezető oldalán, 4 irányban)**
    - 60/40 arányban manuálisan dönthető hátsó ülések
    - Fűthető első ülések
  - **Szellőztethető első ülések**
- **Ambient belső világítás (többszínű)**
- Bőr borítású kormánykerék sebességváltó fűlekkel (fűthető)
- Állítható kormányoszlop (Elektromosan)
- Ezüst betétek
- Elektromos mozgatású csomagterajtó (lábbal nyitható)
- Smart Entry intelligens kulcsrendszer
- Elektrokromatikus belső visszapillantó tükör
- Vezetési üzemmódválasztó: ECO, NORMAL, SPORT
- Kétfázisú klíma

**MULTIMÉDIA RENDSZER**

- 14" központi kijelző
- Lexus Prémium Navigációs rendszer
- Vezeték nélküli telefontöltő
- Távolról vezérelhető szolgáltatások
- Prémium audiorendszer (10 hangszórós)
- Lexus Connectivity (Android Auto és Apple Carplay)
- DAB - Digitális rádióvétel
- Bluetooth

**RENDELHETŐ OPCIÓK**

- Metálfényezés
- Panoráma tető (SFX: MR)

**RENDELHETŐ KÜLSŐ SZÍNEK****ALAPSZÍN****RENDELHETŐ BELSŐ SZÍNEK**

ULÉS ANYAGA	ULÉS SZÍNE	TETŐ SZÍNE	BETÉT TÍPUSA	SZÍNKÓD
Bőr	Fekete	Szürke	Ezüst betét	LA 21
Bőr	Sötét rózsza	Fekete	Ezüst betét	LA 31
Bőr	Fekete és krémszín	Fekete	Ezüst betét	LA 01
Bőr	Mogyoróbarna	Mogyoróbarna	Ezüst betét	LA 41

## MEGJELENÉS

- **20" könnyűfém keréktárcsák**
- **235/50 RF 20-as méretű defekttűrő gumiabroncsok**
- Ezüst díszlámpa
- UV szűrős, hangszigetelt üvegek
- Sötétített hátsó üvegek
- Esőérzékelő automatika
- Integrált tetősín
- **Világítás:**
  - **Tri-LED fényszórók AHS funkcióval**
  - **Automatikus fényszóró állítás (dinamikus)**
  - **Fényszóró mosó**
  - **Kanyarmegvilágító funkció**
  - LED első ködlámpa
- **Külső tükrök:**
  - Elektrokromatikus
  - Elektronikusan mozgatható
  - Tolatáskor lefelé forduló
  - Automatikusan behajló
  - Fűthető
- Cápauszony antenna
- Vontatókapacitás: 1500 kg

## BIZTONSÁG

- Tolatókamera
- Újgenerációs parkolószenzor (PKSB, tárgy-, jármű- és gyalogosfelismeréssel)
- Panorámanézetes parkolás
- Adaptív sebességtartó automatika (ACC)
- Ütközést megelőző biztonsági rendszer (PCS)
- **Újgenerációs sáv- és nyomtartó rendszer (A-LTA)**
- **Sávváltást támogató asszisztens (LCA)**
- Holttérfigyelő rendszer (BSM)
- Biztonságos kiszállást segítő rendszer (SEA)
- **Első keresztirányú forgalomra figyelmeztető rendszer (FCTA)**
- Közlekedési tábla felismerő rendszer (RSA)
- E-CALL

## BELTÉR ÉS KÉNYELEM

- E-Four összkerékhajtás
- **Ülések:**
  - Bőr ülésborítás
  - Állítható fejtámla (függőlegesen)
  - Elektronikusan állítható (8 irányban, vezető- és utasoldali ülés)
  - Memória funkció (a vezető oldalán)
  - Elektromos deréktámasz (a vezető oldalán, 4 irányban)
  - 60/40 arányban manuálisan dönthető hátsó ülések
  - Fűthető első ülések
  - Szellőztethető első ülések
- Ambient belső világítás (többszínű)
- Bőr borítású kormánykerék sebességváltó fűlekkel (fűthető)
- Állítható kormányoszlop (Elektromosan)
- Ezüst betétek
- Elektromos mozgatású csomagterajtó (lábbal nyitható)
- Smart Entry intelligens kulcsrendszer
- Elektrokromatikus belső visszapillantó tükör
- Vezetési üzemmódválasztó: ECO, NORMAL, SPORT
- Kétzónás klíma

## MULTIMÉDIA RENDSZER

- 14" központi kijelző
- Lexus Prémium Navigációs rendszer
- Vezeték nélküli telefontöltő
- Távolról vezérelhető szolgáltatások
- Prémium audiorendszer (10 hangszórós)
- Lexus Connectivity (Android Auto és Apple Carplay)
- DAB - Digitális rádióvétel
- Bluetooth

## RENDELHETŐ OPCIÓK

- Metálfényezés
- Panoráma tető (SFX: MT)

## RENDELHETŐ KÜLSŐ SZÍNEK



## ALAPSZÍN



## RENDELHETŐ BELSŐ SZÍNEK

ULÉS ANYAGA	ULÉS SZÍNE	TETŐ SZÍNE	BETÉT TÍPUSA	SZÍNKÓD
Bőr	Fekete	Szürke	Ezüst betét	LA 21
Bőr	Sötét rózsza	Fekete	Ezüst betét	LA 31
Bőr	Fekete és krémszín	Fekete	Ezüst betét	LA 01
Bőr	Mogyoróbarna	Mogyoróbarna	Ezüst betét	LA 41



## MEGJELENÉS

- 20" könnyűfém keréktárcsák
- 235/50 RF 20-as méretű defektűrő gumiabroncsok
- Ezüst díszlámpa
- UV szűrős, hangszigetelt üvegek
- Sötétített hátsó üvegek
- Esőérzékelő automatika
- Integrált tetősín
- **Világítás:**
  - Tri-LED fényszórók AHS funkcióval
  - Automatikus fényszóró állítás (dinamikus)
  - Fényszóró mosó
  - Kanyarmegvilágító funkció
  - LED első ködlámpa
- **Külső tükrök:**
  - Elektrokromatikus
  - Elektronikusan mozgatható Tolatáskor lefelé fordul
  - Automatikusan behajló
  - Fűthető
- Cápauszony antenna
- Vontatókapacitás: 1500 kg

## BIZTONSÁG

- Tolatókamera
- Újgenerációs parkolószensor (PKSB, tárgy-, jármű- és gyalogosfelismeréssel)
- Panorámanézetes parkolás
- Adaptív sebességtartó automatika (ACC)
- Ütközést megelőző biztonsági rendszer (PCS)
- **Újgenerációs sáv- és nyomtartó rendszer (A-LTA)**
- **Sávváltást támogató asszisztens (LCA)**
- Holttérfigyelő rendszer (BSM)
- Biztonságos kiszállást segítő rendszer (SEA)
- **Első keresztirányú forgalomra figyelmeztető rendszer (FCTA)**
- Közlekedési tábla felismerő rendszer (RSA)
- E-CALL

## BELTÉR ÉS KÉNYELEM

- E-Four összkerékahajtás
- **Ülések:**
  - Bőr ülésborítás
  - Állítható fejtámla (függőlegesen)
  - Elektronikusan állítható (8 irányban, vezető- és utasoldali ülés)
  - Memória funkció (a vezető oldalán)
  - Elektromos deréktámasz (a vezető oldalán, 4 irányban)
  - 60/40 arányban manuálisan dönthető hátsó ülések
  - Fűthető első ülések
  - Szellőztethető első ülések
- Ambient belső világítás (többszínű)
- Bőr borítású kormánykerék sebességváltó fülekkel (fűthető)
- Állítható kormányoszlop (Elektromosan)
- **Érintőfelületes kormánykerék**
- Ezüst betétek
- Elektromos mozgatható csomagterajtó (lábbal nyitható)
- Smart Entry intelligens kulcsrendszer
- Elektrokromatikus belső visszapillantó tükör
- Vezetési üzemmódválasztó: ECO, NORMAL, SPORT
- Kétfázisú klíma

## MULTIMÉDIA RENDSZER

- 14" központi kijelző
- Lexus Prémium Navigációs rendszer
- Vezeték nélküli telefontöltő
- Távolról vezérelhető szolgáltatások
- **HUD - Szélvédőre kivetített vezetési információ**
- Prémium audiorendszer (10 hangszórós)
- Lexus Connectivity (Android Auto és Apple Carplay)
- DAB - Digitális rádióvétel
- Bluetooth

## RENDELHETŐ OPCIÓK

- Metálfényezés
- Panorámatető (MV)

## RENDELHETŐ KÜLSŐ SZÍNEK



## ALAPSZÍN



## RENDELHETŐ BELSŐ SZÍNEK

ULÉS ANYAGA	ULÉS SZÍNE	TETŐ SZÍNE	BETÉT TÍPUSA	SZÍNKÓD
Bőr	Fekete	Szürke	Ezüst betét	LA 21
Bőr	Sötét rózsza	Fekete	Ezüst betét	LA 31
Bőr	Fekete és krémszín	Fekete	Ezüst betét	LA 01
Bőr	Mogyoróbarna	Mogyoróbarna	Ezüst betét	LA 41

## MEGJELENÉS

- 18" könnyűfém keréktárcsák
- 235/60 R 18-as méretű gumiabroncsok
- Ezüst díszlámpa
- UV szűrős, hangszigetelt üvegek
- Sötétített hátsó üvegek
- Esőérzékelő automatika
- Integrált tetősín
- **Világítás:**
  - Bi-LED fényszórók AHB funkcióval
  - Automatikus fényszóró állítás (statikus)
  - LED első ködlámpa
- **Külső tükrök:**
  - Elektrokromatikus
  - Elektronikus mozgatható
  - Tolatáskor lefelé forduló
  - Automatikus behajló
  - Fűthető
- Cápaszony antenna
- Vontatókapacitás: 1500 kg

## BIZTONSÁG

- Tolatókamera
- **Újgenerációs parkolószenzor (PKSB, tárgy-, jármű- és gyalogosfelismeréssel)**
- Adaptív sebességtartó automatika (ACC)
- Ütközést megelőző biztonsági rendszer (PCS)
- Sáv- és nyomtartó rendszer (LTA)
- **Holtterfigyelő rendszer (BSM)**
- **Biztonságos kiszállást segítő rendszer (SEA)**
- Közlekedési tábla felismerő rendszer (RSA)
- Abroncsjavító készlet
- E-CALL

## BELTÉR ÉS KÉNYELEM

- E-Four összkerékahajtás
- **Ülések:**
  - **Tahara (szintetikus bőr) ülésborítás**
  - Állítható fejtámla (függőlegesen)
  - Elektronikus állítható (8 irányban, vezető- és utasoldali ülés)
  - Elektromos deréktámasz (a vezető oldalán, 2 irányban)
  - 60/40 arányban manuálisan dönthető hátsó ülések
  - Fűthető első ülések
- Ambient belső világítás (egyszínű)
- Bőr borítású kormánykerék sebességváltó fűléssel
- Állítható kormányoszlop (Manuális)
- Ezüst betétek
- Elektromos mozgatható csomagterajtó
- Smart Entry intelligens kulcsrendszer
- Elektrokromatikus belső visszapillantó tükör
- Vezetési üzemmódválasztó: ECO, NORMAL, SPORT
- Kétzónás klíma

## MULTIMÉDIA RENDSZER

- 9,8" központi kijelző
- Távolról vezérelhető szolgáltatások
- Prémium audiorendszer (10 hangszórós)
- Lexus Connectivity (Android Auto és Apple Carplay)
- DAB - Digitális rádióvétel
- Bluetooth

## RENDELHETŐ OPCIÓK

- Metálfényezés

## RENDELHETŐ KÜLSŐ SZÍNEK



## ALAPSZÍN



## RENDELHETŐ BELSŐ SZÍNEK

ULÉS ANYAGA	ULÉS SZÍNE	TETŐ SZÍNE	BETÉT TÍPUSA	SZÍNKÓD
Tahara	Fekete	Szürke	Ezüst betét	EA 21
Tahara	Sötét rózsza	Fekete	Ezüst betét	EA 31
Tahara	Fekete és krémszín	Fekete	Ezüst betét	EA 01
Tahara	Mogyoróbarna	Mogyoróbarna	Ezüst betét	EA 41

## MEGJELENÉS

- **20" könnyűfém keréktárcsák**
- **235/50 RF 20-as méretű defekttűrő gumiabroncsok**
- Ezüst díszlámpa
- UV szűrős, hangszigetelt üvegek
- Sötétített hátsó üvegek
- Esőérzékelő automatika
- Integrált tetősín
- **Világítás:**
  - **Tri-LED fényszórók AHS funkcióval**
  - **Automatikus fényszóró állítás (dinamikus)**
  - **Fényszóró mosó**
  - **Kanyarmegvilágító funkció**
  - LED első ködlámpa
- **Külső tükrök:**
  - Elektrokromatikus
  - Elektronikusan mozgatható Tolatáskor lefelé forduló
  - Automatikusan behajló
  - Fűthető
- Cápauszony antenna
- Vontatókapacitás: 1500 kg

## BIZTONSÁG

- Tolatókamera
- Újgenerációs parkolószenzor (PKSB, tárgy-, jármű- és gyalogosfelismeréssel)
- **Panorámanézetes parkolás**
- Adaptív sebességtartó automatika (ACC)
- Ütközést megelőző biztonsági rendszer (PCS)
- Sáv- és nyomtartó rendszer (LTA)
- Holttérfigyelő rendszer (BSM)
- Biztonságos kiszállást segítő rendszer (SEA)
- Közlekedési tábla felismerő rendszer (RSA)
- E-CALL

## BELTÉR ÉS KÉNYELEM

- E-Four összerékhajtás
- **Ülések:**
  - Tahara (szintetikus bőr) ülésborítás
  - Állítható fejtámla (függőlegesen)
  - Elektronikusan állítható (8 irányban, vezető- és utasoldali ülés)
  - Elektromos deréktámasz (a vezető oldalán, 2 irányban)
  - 60/40 arányban manuálisan dönthető hátsó ülések
  - Fűthető első ülések
- Ambient belső világítás (egyszínű)
- **Bőr borítású kormánykerék sebességváltó fülekkel (fűthető)**
- **Állítható kormányoszlop (Elektromosan)**
- Ezüst betétek
- **Elektromos mozgatású csomagterajtó (lábbal nyitható)**
- Smart Entry intelligens kulcsrendszer
- Elektrokromatikus belső visszapillantó tükör
- Vezetési üzemmódválasztó: ECO, NORMAL, SPORT
- Kétfázisú klíma

## MULTIMÉDIA RENDSZER

- **14" központi kijelző**
- **Lexus Prémium Navigációs rendszer**
- **Vezeték nélküli telefontöltő**
- Távolról vezérelhető szolgáltatások
- Prémium audiorendszer (10 hangszórós)
- Lexus Connectivity (Android Auto és Apple Carplay)
- DAB - Digitális rádióvétel
- Bluetooth

## RENDELHETŐ OPCIÓK

- Metálfényezés
- Panoráma tető (SFX: MN)

## RENDELHETŐ KÜLSŐ SZÍNEK



## ALAPSZÍN



## RENDELHETŐ BELSŐ SZÍNEK

ULÉS ANYAGA	ULÉS SZÍNE	TETŐ SZÍNE	BETÉT TÍPUSA	SZÍNKÓD
Tahara	Fekete	Szürke	Ezüst betét	EA 21
Tahara	Sötét rózsza	Fekete	Ezüst betét	EA 31
Tahara	Fekete és krémszín	Fekete	Ezüst betét	EA 01
Tahara	Mogyoróbarna	Mogyoróbarna	Ezüst betét	EA 41

## MEGJELENÉS

- 20" könnyűfém keréktárcsák
- 235/50 RF 20-as méretű defektűrő gumibroncscok
- Ezüst díszlámpa
- UV szűrős, hangszigetelt üvegek
- Sötétített hátsó üvegek
- Esőérzékelő automatika
- Integrált tetősín
- **Világítás:**
  - Tri-LED fényszórók AHS funkcióval
  - Automatikus fényszóró állítás (dinamikus)
  - Fényszóró mosó
  - Kanyarmegvilágító funkció
  - LED első ködlámpa
- **Külső tükrök:**
  - Elektrokromatikus
  - Elektronikusan mozgatható Tolatáskor lefelé forduló
  - Automatikus behajló
  - Fűthető
- Cápauszony antenna

## BIZTONSÁG

- Tolatókamera
- Újgenerációs parkolószenzor (PKSB, tárgy-, jármű- és gyalogosfelismeréssel)
- Panorámanézetes parkolás
- Adaptív sebességtartó automatika (ACC)
- Ütközést megelőző biztonsági rendszer (PCS)
- Sáv- és nyomtartó rendszer (LTA)
- Holttérfigyelő rendszer (BSM)
- Biztonságos kiszállást segítő rendszer (SEA)
- Közlekedési tábla felismerő rendszer (RSA)
- E-CALL

## BELTÉR ÉS KÉNYELEM

- E-Four összkerék-hajtás
- **Ülések:**
  - Tahara (szintetikus bőr) ülésborítás
  - Állítható fejtámla (függőlegesen)
  - Elektronikusan állítható (8 irányban, vezető- és utasoldali ülés)
  - Elektromos deréktámasz (a vezető oldalán, 2 irányban)
  - 60/40 arányban manuálisan dönthető hátsó ülések
  - Fűthető első ülések
- Ambient belső világítás (egyszínű)
- Bőr borítású kormánykerék sebességváltó fülekkel (fűthető)
- Állítható kormányoszlop (Elektromosan)
- **Érintőfelületes kormánykerék**
- Ezüst betétek
- Elektromos mozgatható csomagterajtó (lábbal nyitható)
- Smart Entry intelligens kulcsrendszer
- Elektrokromatikus belső visszapillantó tükör
- Vezetési üzemmódválasztó: ECO, NORMAL, SPORT
- Kétzónás klíma

## MULTIMÉDIA RENDSZER

- 14" központi kijelző
- Lexus Prémium Navigációs rendszer
- Vezeték nélküli telefontöltő
- Távolról vezérelhető szolgáltatások
- **HUD - Szélvédőre kivetített vezetési információ**
- Prémium audiorendszer (10 hangszórós)
- Lexus Connectivity (Android Auto és Apple Carplay)
- DAB - Digitális rádióvétel
- Bluetooth

## RENDELHETŐ OPCIÓK

- Metálfényezés
- Panoráma tető (SFX: MM)

## RENDELHETŐ KÜLSŐ SZÍNEK



## ALAPSZÍN



## RENDELHETŐ BELSŐ SZÍNEK

ULÉS ANYAGA	ULÉS SZÍNE	TETŐ SZÍNE	BETÉT TÍPUSA	SZÍNKÓD
Tahara	Fekete	Szürke	Ezüst betét	EA 21
Tahara	Sötét rózsaszín	Fekete	Ezüst betét	EA 31
Tahara	Fekete és krémszín	Fekete	Ezüst betét	EA 01
Tahara	Mogyorósbarna	Mogyorósbarna	Ezüst betét	EA 41

**MEGJELENÉS**

- 20" könnyűfém keréktárcsák
- 235/50 RF 20-as méretű defekttűrő gumiabroncsok
- Ezüst díszlámpa
- UV szűrős, hangszigetelt üvegek
- Sötétített hátsó üvegek
- Esőérzékelő automatika
- Integrált tetősín
- **Világítás:**
  - Tri-LED fényszórók AHS funkcióval
  - Automatikus fényszóró állítás (dinamikus)
  - Fényszóró mosó
  - Kanyarmegvilágító funkció
  - LED első ködlámpa
- **Külső tükrök:**
  - Elektrokromatikus
  - Elektronikusan mozgatható Tolatáskor lefelé forduló
  - Automatikusan behajló
  - Fűthető
- Cápauszony antenna
- Vontatókapacitás: 1500 kg

**BIZTONSÁG**

- Tolatókamera
- Újgenerációs parkolósenzor (PKSB, tárgy-, jármű- és gyalogosfelismeréssel)
- Panorámanézetes parkolás
- Adaptív sebességtartó automatika (ACC)
- Ütközést megelőző biztonsági rendszer (PCS)
- Sáv- és nyomtartó rendszer (LTA)
- Holttérfigyelő rendszer (BSM)
- Biztonságos kiszállást segítő rendszer (SEA)
- 1Közlekedési tábla felismerő rendszer (RSA)
- E-CALL

**BELTÉR ÉS KÉNYELEM**

- E-Four összerékhajtás
- **Ülések:**
  - **Bőr ülésborítás**
    - Állítható fejtámla (függőlegesen)
    - Elektronikusan állítható (8 irányban, vezető- és utasoldali ülés)
  - **Memória funkció (a vezető oldalán)**
  - **Elektromos deréktámasz (a vezető oldalán, 4 irányban)**
    - 60/40 arányban manuálisan dönthető hátsó ülések
    - Fűthető első ülések
  - **Szellőztethető első ülések**
    - Ambient belső világítás (többszínű)
    - Bőr borítású kormánykerék sebességváltó fűléssel (fűthető)
    - Állítható kormányoszlop (Elektromosan)
    - Érintőfelületes kormánykerék
    - Ezüst betétek
    - Elektromos mozgatható csomagterajtó (lábbal nyitható)
    - Smart Entry intelligens kulcsrendszer
    - Elektrokromatikus belső visszapillantó tükör
    - Vezetési üzemmódválasztó: ECO, NORMAL, SPORT
    - Kétzónás klíma

**MULTIMÉDIA RENDSZER**

- 14" központi kijelző
- Lexus Prémium Navigációs rendszer
- Vezeték nélküli telefontöltő
- Távolról vezérelhető szolgáltatások
- **HUD - Szélvédőre kivetített vezetési információ**
- Prémium audiorendszer (10 hangszórós)
- Lexus Connectivity (Android Auto és Apple Carplay)
- DAB - Digitális rádióvétel
- Bluetooth

**RENDELHETŐ OPCIÓK**

- Metálfényezés

**RENDELHETŐ KÜLSŐ SZÍNEK****ALAPSZÍN****RENDELHETŐ BELSŐ SZÍNEK**

ULÉS ANYAGA	ULÉS SZÍNE	TETŐ SZÍNE	BETÉT TÍPUSA	SZÍNKÓD
Bőr	Fekete	Szürke	Ezüst betét	LA 21
Bőr	Sötét rózsza	Fekete	Ezüst betét	LA 31
Bőr	Fekete és krémszín	Fekete	Ezüst betét	LA 01
Bőr	Mogyoróbarna	Mogyoróbarna	Ezüst betét	LA 41

**MEGJELENÉS**

- 20" könnyűfém keréktárcsák
- 235/50 RF 20-as méretű defektűrő gumiabroncsok
- **Fekete dísztárcsa**
- UV szűrős, hangszigetelt üvegek
- Sötétített hátsó üvegek
- Esőérzékelő automatika
- Integrált tetősín
- **Világítás:**
  - Tri-LED fényszórók AHS funkcióval
  - Automatikus fényszóró állítás (dinamikus)
  - Fényszóró mosó
  - Kanyarmegvilágító funkció
  - LED első ködlámpa
- **Külső tükrök:**
  - Elektrokromatikus
  - Elektronikusan mozgatható
  - Tolatáskor lefelé forduló
  - Automatikusan behajló
  - Fűthető
- Cápauszony antenna
- Vontatókapacitás: 1500 kg

**BIZTONSÁG**

- Tolatókamera
- Újgenerációs parkolószenzor (PKSB, tárgy-, jármű- és gyalogosfelismeréssel)
- Adaptív sebességtartó automatika (ACC)
- Ütközést megelőző biztonsági rendszer (PCS)
- Sáv- és nyomtartó rendszer (LTA)
- Holttérfigyelő rendszer (BSM)
- Biztonságos kiszállást segítő rendszer (SEA)
- Közlekedési tábla felismerő rendszer (RSA)
- E-CALL
- **Adaptív váltó felfüggesztés (AVS)**

**BELTÉR ÉS KÉNYELEM**

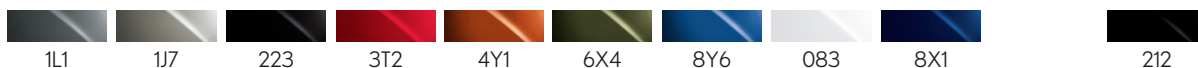
- E-Four összkerékhajtás
- **Ülések:**
  - Bőr ülésborítás
  - **Állítható fejtámla (függetlenül és vízszintesen)**
  - Elektronikusan állítható (8 irányban, vezető- és utasoldali ülés)
  - Memória funkció (a vezető oldalán)
  - Elektromos deréktámasz (a vezető oldalán, 2 irányban)
  - 60/40 arányban manuálisan dönthető hátsó ülések
  - **Fűthető első és hátsó ülések**
  - Szellőztethető első ülések
- Ambient belső világítás (többszínű)
- Bőr borítású kormánykerék sebességváltó fülekkel (fűthető)
- Állítható kormányoszlop (Elektromosan)
- **Érintőfelületes kormánykerék**
- **Aluminium betétek**
- Smart Entry intelligens kulcsrendszer
- Elektromos mozdítású csomagterajtó (lábbal nyitható)
- Elektrokromatikus belső visszapillantó tükör
- **Vezetési üzemmódválasztó: ECO, NORMAL, SPORT, SPORT+**
- Kétzónás klíma

**MULTIMÉDIA RENDSZER**

- 14" központi kijelző
- Lexus Prémium Navigációs rendszer
- Vezeték nélküli telefontöltő
- Távolról vezérelhető szolgáltatások
- **HUD - Szélvédőre kivetített vezetési információ**
- Prémium audiorendszer (10 hangszórós)
- Lexus Connectivity (Android Auto és Apple Carplay)
- DAB - Digitális rádióvétel
- Bluetooth

**RENDELHETŐ OPCIÓK**

- Metálfényezés

**RENDELHETŐ KÜLSŐ SZÍNEK****ALAPSZÍN****RENDELHETŐ BELSŐ SZÍNEK**

ULÉS ANYAGA	ULÉS SZÍNE	TETŐ SZÍNE	BETÉT TÍPUSA	SZÍNKÓD
Bőr	F fehér	Fekete	Aluminium betét	LB 03
Bőr	Fekete	Fekete	Aluminium betét	LB 23
Bőr	Lángoló vörös	Fekete	Aluminium betét	LB 33

**MEGJELENÉS**

- 20" könnyűfém keréktárcsák
- 235/50 RF 20-as méretű defektűrő gumiabroncsok
- Fekete dísz tárcsa
- UV szűrős, hangszigetelt üvegek
- Sötétített hátsó üvegek
- Esőérzékelő automatika
- **Világítás:**
  - Tri-LED fényszórók AHS funkcióval
  - Automatikus fényszóró állítás (dinamikus)
  - Fényszóró mosó
  - Kanyarmegvilágító funkció
  - LED első ködlámpa
- **Külső tükrök:**
  - Elektrokromatikus
  - Elektronikusan mozgatható
  - Tolatáskor lefelé forduló
  - Automatikusan behajló
  - Fűthető
- Cápauszony antenna

**BIZTONSÁG**

- Tolatókamera
- Újgenerációs parkolószensor (PKSB, tárgy-, jármű- és gyalogosfelismeréssel)
- **Panorámanézetes parkolás**
- Adaptív sebességtartó automatika (ACC)
- Ütközést megelőző biztonsági rendszer (PCS)
- **Újgenerációs sáv- és nyomtartó rendszer (A-LTA)**
- **Sávváltást támogató asszisztens (LCA)**
- Holttérfigyelő rendszer (BSM)
- Biztonságos kiszállást segítő rendszer (SEA)
- **Első keresztirányú forgalomra figyelmeztető rendszer (FCTA)**
- Közlekedési tábla felismerő rendszer (RSA)
- E-CALL
- Adaptív váltó felfüggesztés (AVS)

**BELTÉR ÉS KÉNYELEM**

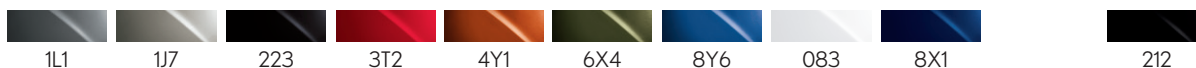
- E-Four összkerékahajtás
- **Ülések:**
  - Bőr ülésborítás
  - Állítható fejtámla (függgőlegesen és vízszintesen)
  - Elektronikusan állítható (8 irányban, vezető- és utasoldali ülés)
  - Memória funkció (a vezető oldalán)
  - Elektromos deréktámasz (a vezető oldalán, 2 irányban)
  - 60/40 arányban manuálisan dönthető hátsó ülések
  - Fűthető első ülések
  - Szellőztethető első ülések
- Ambient belső világítás (többszínű)
- Bőr borítású kormánykerék sebességváltó fülekkel (fűthető)
- Állítható kormányoszlop (Elektromosan)
- Érintőfelületes kormánykerék
- Alumínium betétek
- Smart Entry intelligens kulcsrendszer
- Elektromos mozdítású csomagterajtó (lábbal nyitható)
- **Digitális belső visszapillantó tükör**
- Vezetési üzemmódválasztó: ECO, NORMAL, SPORT, SPORT+
- Kétzónás klíma

**MULTIMÉDIA RENDSZER**

- 14" központi kijelző
- Lexus Prémium Navigációs rendszer
- Vezeték nélküli telefontöltő
- Távolról vezérelhető szolgáltatások
- HUD - Széldőre kivetített vezetési információ
- **Mark Levinson prémium audiorendszer (17 hangszórós)**
- Lexus Connectivity (Android Auto és Apple Carplay)
- DAB - Digitális rádióvétel
- Bluetooth

**RENDELHETŐ OPCIÓK**

- Metálfényezés
- Panoráma tető (SFX: YF)

**RENDELHETŐ KÜLSŐ SZÍNEK****ALAPSZÍN****RENDELHETŐ BELSŐ SZÍNEK**

ULÉS ANYAGA	ULÉS SZÍNE	TETŐ SZÍNE	BETÉT TÍPUSA	SZÍNKÓD
Bőr	F fehér	Fekete	Alumínium betét	LB 03
Bőr	Fekete	Fekete	Alumínium betét	LB 23
Bőr	Lángoló vörös	Fekete	Alumínium betét	LB 33

**MEGJELENÉS**

- 20" könnyűfém keréktárcsák
- 235/50 RF 20-as méretű defektűrő gumiabroncsok
- Ezüst dísztárcsa
- UV szűrős, hangszigetelt üvegek
- Sötétített hátsó üvegek
- Esőérzékelő automatika
- Integrált tetősín
- **Világítás:**
  - Tri-LED fényszórók AHS funkcióval
  - Automatikus fényszóró állítás (dinamikus)
  - Fényszóró mosó
  - Kanyarmegvilágító funkció
  - LED első ködlámpa
- **Külső tükrök:**
  - Elektrokromatikus
  - Elektronikusan mozgatható
  - Tolatáskor lefelé forduló
  - Automatikusan behajló
  - Fűthető
- Cápauszony antenna

**BIZTONSÁG**

- Tolatókamera
- Újgenerációs parkolószensor (PKSB, tárgy-, jármű- és gyalogosfelismeréssel)
- Panorámanézetes parkolás
- Adaptív sebességtartó automatika (ACC)
- Ütközést megelőző biztonsági rendszer (PCS)
- Sáv- és nyomtartó rendszer (LTA)
- Holttérfigyelő rendszer (BSM)
- Biztonságos kiszállást segítő rendszer (SEA)
- Közlekedési tábla felismerő rendszer (RSA)
- E-CALL

**BELTÉR ÉS KÉNYELEM**

- E-Four összkerékajítás
- **Ülések:**
  - Bőr ülésborítás
  - Állítható fejtámla (függőlegesen)
  - Elektronikusan állítható (8 irányban, vezető- és utasoldali ülés)
  - Memória funkció (a vezető oldalán)
  - Elektromos deréktámasz (Vezető oldalon, 4 irányban)
  - 60/40 arányban manuálisan dönthető hátsó ülések
  - Fűthető első és hátsó ülések
  - Szellőztethető ülések
- Ambient belső világítás (többszínű)
- Bőr borítású kormánykerék sebességváltó fűlekkel (fűthető)
- Állítható kormányoszlop (Elektromosan)
- Érintőfelületes kormánykerék
- **Fa betétek**
- Smart Entry intelligens kulcsrendszer
- Elektromos mozdulatú csomagterajtó (lábbal nyitható)
- Digitális belső visszapillantó tükör
- **Kulcskártya**
- Vezetési üzemmódválasztó: ECO, NORMAL, SPORT
- Kétfázisú klíma

**MULTIMÉDIA RENDSZER**

- 14" központi kijelző
- Lexus Prémium Navigációs rendszer
- Vezeték nélküli telefontöltő
- Távolról vezérelhető szolgáltatások
- HUD - Szélvédőre kivetített vezetési információ
- Prémium audiorendszer (10 hangszórós)
- Lexus Connectivity (Android Auto és Apple Carplay)
- DAB - Digitális rádióvétel
- Bluetooth

**RENDELHETŐ OPCIÓK**

- Metálfényezés

**RENDELHETŐ KÜLSŐ SZÍNEK****ALAPSZÍN****RENDELHETŐ BELSŐ SZÍNEK**

ULÉS ANYAGA	ULÉS SZÍNE	TETŐ SZÍNE	BETÉT TÍPUSA	SZÍNKÓD
Bőr	Fekete	Szürke	Fa betét	LA 20
Bőr	Sötét rózsza	Fekete	Fa betét	LA 30
Bőr	Fekete és krémszín	Fekete	Fa betét	LA 00
Bőr	Mogyoróbarna	Mogyoróbarna	Fa betét	LA 40



**MEGJELENÉS**

- 20" könnyűfém keréktárcsák
- 235/50 RF 20-as méretű defektűrő gumibroncscok
- Ezüst díszlámpa
- UV szűrős, hangszigetelt üvegek
- Sötétített hátsó üvegek
- Esőérzékelő automatika
- Integrált tetősín
- **Világítás:**
  - Tri-LED fényszórók AHS funkcióval
  - Automatikus fényszóró állítás (dinamikus)
  - Fényszóró mosó
  - Kanyarmegvilágító funkció
  - LED első ködlámpa
- **Külső tükrök:**
  - Elektrokromatikus
  - Elektronikusan mozgatható
  - Tolatáskor lefelé forduló
  - Automatikusan behajló
  - Fűthető
- Cápauszony antenna

**BIZTONSÁG**

- Tolatókamera
- Újgenerációs parkolószensor (PKSB, tárgy-, jármű- és gyalogosfelismeréssel)
- Panorámanézetes parkolás
- Adaptív sebességtartó automatika (ACC)
- Ütközést megelőző biztonsági rendszer (PCS)
- **Újgenerációs sáv- és nyomtartó rendszer (A-LTA)**
- **Sávváltást támogató asszisztens (LCA)**
- Holttérfigyelő rendszer (BSM)
- Biztonságos kiszállást segítő rendszer (SEA)
- **Első keresztirányú forgalomra figyelmeztető rendszer (FCTA)**
- Közlekedési tábla felismerő rendszer (RSA)
- E-CALL

**BELTÉR ÉS KÉNYELEM**

- E-Four összkerékahajtás
- **Ülések:**
  - Bőr ülésborítás
  - Állítható fejtámla (függgőlegesen)
  - Elektronikusan állítható (8 irányban, vezető- és utasoldali ülés)
  - Memória funkció (a vezető oldalán)
  - Elektromos deréktámasz (Vezető oldalon, 4 irányban)
  - 60/40 arányban manuálisan dönthető hátsó ülések
  - Fűthető első és hátsó ülések
  - Szellőztethető ülések
- Ambient belső világítás (többszínű)
- Bőr borítású kormánykerék sebességváltó fűlekkel (fűthető)
- Állítható kormányoszlop (Elektromosan)
- Érintőfelületes kormánykerék
- Fa betétek
- Smart Entry intelligens kulcsrendszer
- Elektromos mozdulatú csomagterajtó (lábbal nyitható)
- Digitális belső visszapillantó tükör
- Kulcskártya
- Vezetési üzemmódválasztó: ECO, NORMAL, SPORT
- Kétfázisú klíma

**MULTIMÉDIA RENDSZER**

- 14" központi kijelző
- Lexus Prémium Navigációs rendszer
- Vezeték nélküli telefontöltő
- Távolról vezérelhető szolgáltatások
- HUD - Szélvédőre kivetített vezetési információ
- **Mark Levinson prémium audiorendszer (17 hangszórós)**
- Lexus Connectivity (Android Auto és Apple Carplay)
- DAB - Digitális rádióvétel
- Bluetooth

**RENDELHETŐ OPCIÓK**

- Metálfényezés
- Panorámatető (SFX: R4)
- Távírányítású parkolás (Q5)
- Távírányítású parkolás + Panorámatető (R5)

**RENDELHETŐ KÜLSŐ SZÍNEK****ALAPSZÍN****RENDELHETŐ BELSŐ SZÍNEK**

ULÉS ANYAGA	ULÉS SZÍNE	TETŐ SZÍNE	BETÉT TÍPUSA	SZÍNKÓD
Bőr	Fekete	Szürke	Fa betét	LA 20
Bőr	Sötét rózsza	Fekete	Fa betét	LA 30
Bőr	Fekete és krémszín	Fekete	Fa betét	LA 00
Bőr	Mogyoróbarna	Mogyoróbarna	Fa betét	LA 40



# LEXUS NX 350h HIVATALOS ELŐZETES FELSZERELTSÉGI LISTA

## HIVATALOS MÁRKAKERESKEDÉSEK

### LEXUS BUDA

1112 Budapest, Budaörsi út 185-195.  
Telefon: +36 1 248 2482  
www.lexusbuda.hu

### LEXUS PEST - HAMAROSAN!

Telefon: +36 1 380 0380  
E-mail: info.lexus@schiller.hu  
www.lexuspest.hu

### LEXUS SZEGED

6728 Szeged, Dorozsmai út 9.  
Telefon: +36 62 200 367  
www.lexusszeged.hu

### LEXUS DEBRECEN

4032 Debrecen, Bószörményi út  
kivezető szakasza  
Telefon: +36 52 502 600  
www.lexusdebrecen.hu



## HIVATALOS MÁRKASZERVIZEK:

### LEXUS MÁRKASZERVIZ - HALÁSZTELEK

2314 Halásztelek, Rákóczi út 144.  
Telefon: +36 24 455 444  
www.lexusbuda.hu

### LEXUS MÁRKASZERVIZ - MONOR

2200 Monor 4-es főút, 35. km  
Telefon: +36 29 412 271  
www.lexuskovacs.hu

### LEXUS MÁRKASZERVIZ - KAPOSVÁR

7400 Kaposvár, Dombóvári út 9.  
Telefon: +36 82 529 530  
www.koto.hu

A Lexus nagy jelentőséget tulajdonít a környezet védelmének. Számos lépést teszünk azért, hogy járműveink egész élettartamuk alatt – a tervezéstől a gyártáson, forgalmazáson és értékesítésen át a mindennapi használatig – minimális hatást gyakoroljanak a környezetre. Márkakereskedője készséggel nyújt felvilágosítást a gépkocsi hasznos élettartamán túli hasznosítására vonatkozó előírásokról.

Ajánlataink a [lexus.hu](http://lexus.hu)-n hirdetett időpontig, vagy a készlet erejéig érvényesek. A promóciók más kedvezménnyel nem összevonhatók. További részletekért kérjük, forduljon hivatalos márkakereskedőnközhöz!

A felszereltségre vonatkozó információk csak tájékoztató jellegűek, a gyártástól függően változhatnak! Az árlistán található kiskereskedelmi ár tartalmazza a jelenleg érvényben levő vámost és regisztrációs adót, valamint az ÁFA összegét. Az árak a Magyar Forint árfolyammozgásának, az ÁFA, valamint a regisztrációs adó függvényében változhatnak. Az árlista csak az árlista érvényessége alatt leszállításra kerülő gépjárművekre vonatkozik. A felszereltség és árlista 2021. június 12-től visszavonásig érvényes. A Toyota Central Europe Kft. a mindenkori változtatás jogát fenntartja.

Az Android Auto™ alkalmazás a Google Play-ben Magyarországon jelenleg nem elérhető. A Lexus nem felel az Android Auto szolgáltatásért.

A kiadványban megjelenő modellek és műszaki jellemzők eltérhetnek a Magyarországon kapható modellektől és azok felszereltségétől. A bemutatott modellek képe vagy leírása esetenként opcionálisan rendelhető felszereltségeket is tartalmazhat. A kiadványban megjelenő színárnyalatok kissé eltérhetnek a fényezés valóságos színétől. A kiadványban szereplő árak tájékoztatóak, nem számítanak konkrét ajánlatnak. Az ajánlatok visszavonásig érvényesek. Nem vállalunk felelősséget az esetleges nyomdai hibákért. Amennyiben további információra van szüksége, kérjük, vegye fel a kapcsolatot a helyi hivatalos Lexus Márkakereskedéssel, vagy látogasson el honlapunkra a [www.lexus.hu](http://www.lexus.hu) címen. © Lexus Hungary.

[www.lexus.hu](http://www.lexus.hu)

[facebook.com/lexushungary](https://facebook.com/lexushungary)

[instagram.com/lexusmagyarország](https://instagram.com/lexusmagyarország)

 **LEXUS**  
EXPERIENCE AMAZING